

# Technisches Datenblatt

Produktmerkmale

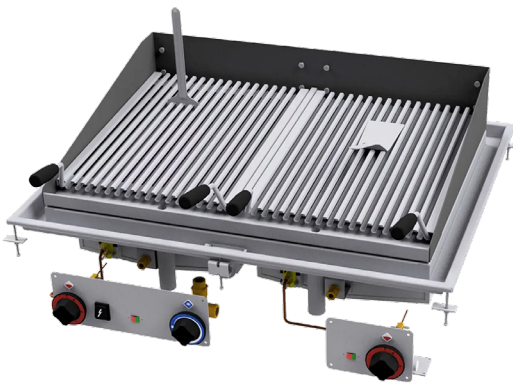


## Lavagrill drop-in Gas 2x 38x52

Modell

SAP -Code

00014358



- Gittergröße [mm x mm]: 380x522
- Unabhängige Heizzonen: Eigenständige Bedienung für jede Heizzone
- Abnehmbares Raster: Ja
- Zündung: elektrisch

<b>SAP -Code</b>	00014358	<b>Power Electric [KW]</b>	0.010
<b>Netzbreite [MM]</b>	900	<b>Wird geladen</b>	230 V / 1N - 50 Hz
<b>Nettentiefe [MM]</b>	700	<b>Stromgas [KW]</b>	18.000
<b>Nettohöhe [MM]</b>	330	<b>Art des Gas</b>	Erdgas, Propan Butan
<b>Nettogewicht / kg]</b>	94.00	<b>Gittergröße [mm x mm]</b>	380x522

# Technisches Datenblatt

Technische Zeichnung

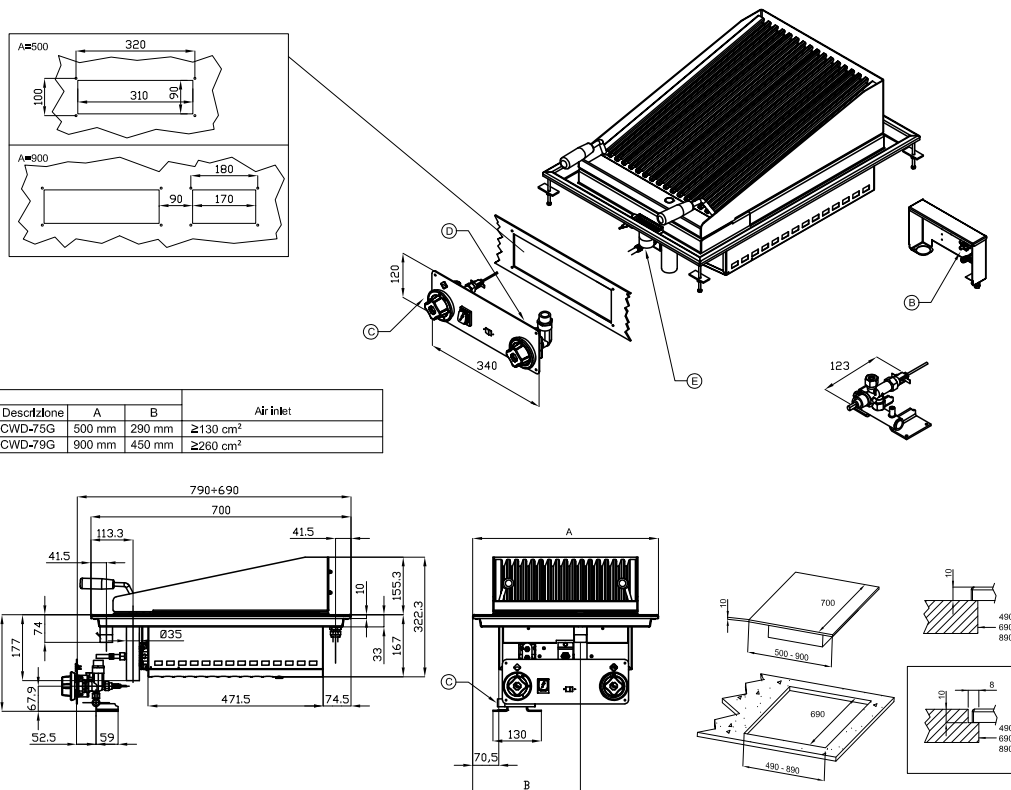


## Lavagrill drop-in Gas 2x 38x52

Modell

SAP -Code

00014358



A	Data plate		B	Electrical connection	
C	Gas connection	ISO 7-1 1/2" M	D	Cold water connection	ISO 7-1 1/2" F
E	Water drainage	ISO 7-1 1" M			

# Technisches Datenblatt

technische Parameter



## Lavagrill drop-in Gas 2x 38x52

**Modell**

**SAP -Code**

00014358

**1. SAP -Code:**

00014358

**2. Netzbreite [MM]:**

900

**3. Nettentiefe [MM]:**

700

**4. Nettohöhe [MM]:**

330

**5. Nettogewicht / kg]:**

94.00

**6. Bruttobreite [MM]:**

1000

**7. Grobtiefe [MM]:**

750

**8. Bruttohöhe [MM]:**

450

**9. Bruttogewicht [kg]:**

105.00

**10. Gerätetyp:**

Gasgerät

**11. Konstruktionstyp des Geräts:**

Drop-in

**12. Power Electric [KW]:**

0.010

**13. Wird geladen:**

230 V / 1N - 50 Hz

**14. Stromgas [KW]:**

18.000

**15. Zündung:**

elektrisch

**16. Art des Gas:**

Erdgas, Propan Butan

**17. Unabhängige Heizzonen:**

Eigenständige Bedienung für jede Heizzone

**18. Abnehmbares Raster:**

Ja

**19. Gittergröße [mm x mm]:**

380x522

**20. Anschluss an ein Kugelventil:**

1/2